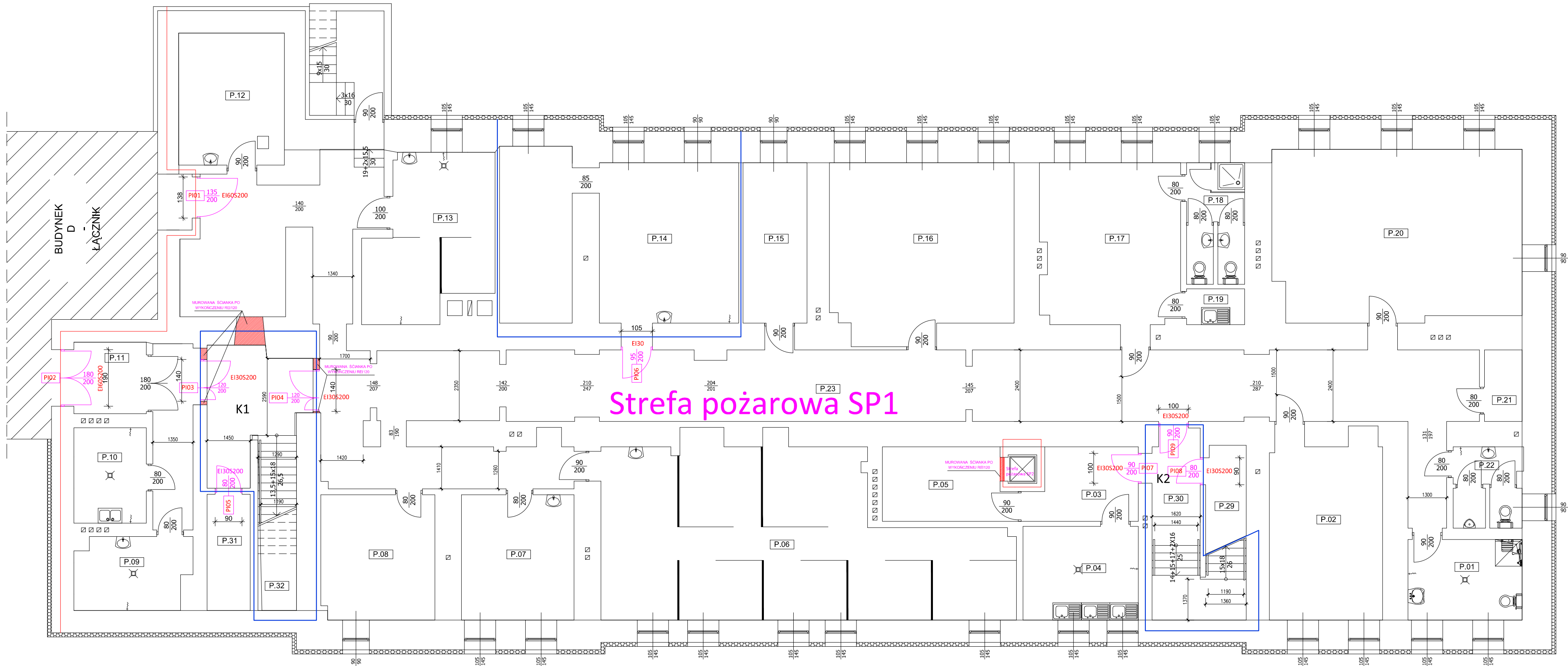


RZUT PIWNIC
skala 1:100
(PROJEKT BUDOWLANY)



P.01	Sanitariat Gres	10.35m²	P.16	Sala ćwiczeń PCV	35.50m²
P.02	Pomieszczenie biurowe PCV	23.50m²	P.17	Pokój socjalny PCV	25.95m²
P.03	Komunikacja Gres	8.65m²	P.18	Sanitariat Gres	7.65m²
P.04	Zmywalnia Gres	12.15m²	P.19	Aneks kuchenny Gres	2.35m²
P.05	Rozdzielnia Gres	10.50m²	P.20	Pomieszczenie kinezyterapii PCV	47.50m²
P.06	Fizykoterapia PCV	69.10m²	P.21	Rozdzielnia elektryczna PCV	3.00m²
P.07	Gabinet masażu PCV	15.90m²	P.22	WC PCV	6.00m²
P.08	Pokój odpoczynku PCV	16.00m²	P.23	Korytarz PCV	164.00m²
P.09	Odpady medyczne Gres	9.15m²	P.29	Pomieszczenie gospodarcze Gres	4.35m²
P.10	Brudownik Gres	7.75m²	P.30	Klatka schod. / Komunikacja Gres	10.95m²
P.11	Słuzą PCV	5.85m²	P.31	Pomieszczenie gospodarcze Posadzka betonowa	5.65m²
P.12	Magazyn bielizny brudnej Gres	15.55m²	P.32	Klatka schodowa Gres	7.80m²
P.13	Hydroterapia Gres	20.90m²		RAZEM:	598.85m²
P.14	Kotłownia Gres	41.25m²			
P.15	Gabinet lekarski PCV	11.55m²			

— Ściana EI60
— Ściana EI120

Temat:	PROJEKT PRZEBUDOWY WRAZ ZE ZMIANA SPOSOBU UŻYTKOWANIA POMIESZCZEŃ PLACÓWKI OPIEKUNICZO-WYCHOWAWCZEJ ZLOKALIZOWANEJ NA I PIĘTRZE BUDUNKU "C" SZPITALA POŁOŻONEGO PRZY UL. SZPITALNEJ 4 W OPATOWIE, NA POTRZEBY DZIENNEGO DOMU OPIEKI MEDYCZNEJ		
Branża:	Architektura / Konstrukcja	Stadium: PROJEKT BUDOWLANY	Numer rysunku: A-01
Nazwa rys.	RZUT PIWNIC		
Inwestor:	Szpital ŚW. LEONA SP. Z O.O. ul. Szpitalna 4, 27-500 Opatów		
Adres obiektu:	dz. nr ewid. 2033/8, 2033/9, obręb. 0021 Opatów, jeden. ewid. 260905_2 Opatów, gmina Opatów		
Projektant: (Architektura)	mgr inż. arch. Paweł Czarniecki	Nr uprawnień: 171/SWOOK/2013	Podpis: Czerwiec 2020
Projektant: (Konstrukcja)	mgr inż. Piotr Radek	Nr uprawnień: SWK/0007/POOK/11	Podpis:
Opracował:	mgr inż. Łukasz Gardian	Nr uprawnień:	Podpis: